

令和3年度 親子教室「ひよこ広場」のご案内

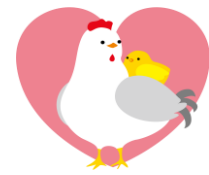
学校法人麻生学園 さくら幼稚園

令和3年度未就園児親子教室ひよこ広場の募集を行います。

ひよこ広場は幼稚園入園前のお子様を対象とした親子教室です。

令和4年度さくら幼稚園に入園予定の1～3歳児の可愛いお子様と保護者の遊びの広場です。
広い園庭でのびのびと五感を使って思いっきり親子で楽しくあそびましょう

- ◎ 対 象 : 令和4年度4月からさくら幼稚園入園予定の親子
(平成30年4月2日～令和2年4月1日生まれ)
※ひよこ広場のお子様は幼稚園に入園される時優先になります
 - ◎ 曜 日 : 毎週火曜日 開講日は令和3年5月18日(火)を予定しています。
 - ◎ 時 間 : 10時30分～11時30分(予定)
 - ◎ 期 間 : 5月～2月(月3回程度) 8月はお休みです
 - ◎ 持 参 : 水筒、タオル、室内履き
 - ◎ 服 装 : マスク、動きやすい服装
 - ◎ 募集人員 : 親子25組程度 定員になり次第締め切ります。
 - ◎ 費 用 : 入会金 3,000円 保険料 500円 参加費 2,000円
 - ◎ 内 容 : 運動遊び・リトミック・手遊び・絵本・紙芝居等
 - ◎ 通園方 : 親子通園
 - ◎ 場 所 : さくら幼稚園 電話 092-662-8679
 - ◎ 駐車場 : 雨がひどい時のみ園庭を開放しますが、なるべく徒歩か自転車で来ていただくと助かります。
 - ◎ 申込方法 : 下記申込書に記入し入会金を添えて幼稚園にお持ちいただきお申込みください。
年間保険料500円は開始時にいただきます。
- ☆ まずは気軽にお電話ください。662-8679



..... きりとり

令和3年度親子教室「ひよこ広場」申込書

ふりがな		性 別
お子様の名前		男・女
生年月日(年齢)	平成・令和 年 月 日生 (歳)	
住 所	〒 福岡市東区	(母携帯)
アレルギー	無・有	

※ホームページにお顔を載せて良いですか? (○・×)